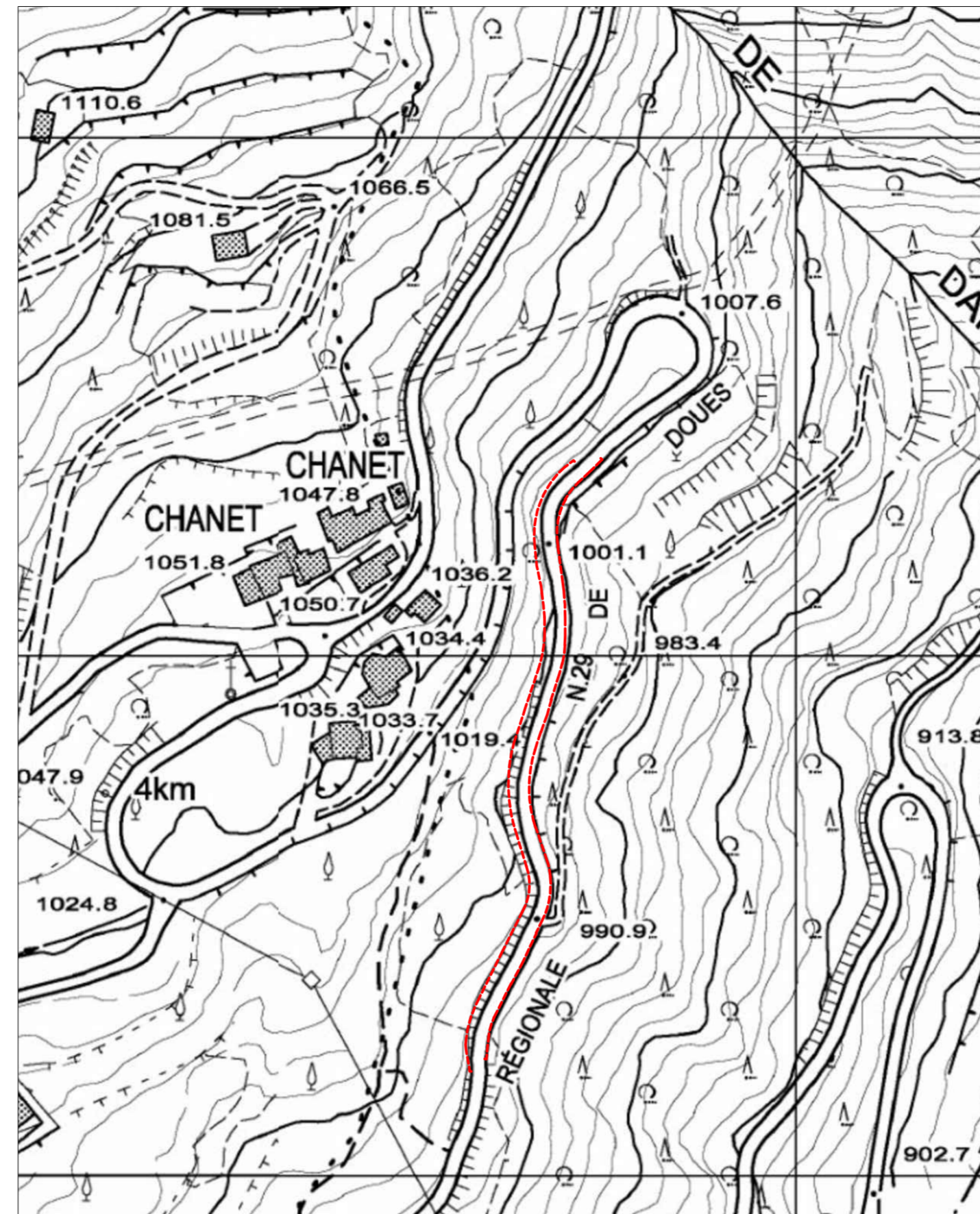


Estratto PRGC

SCALA 1:2000



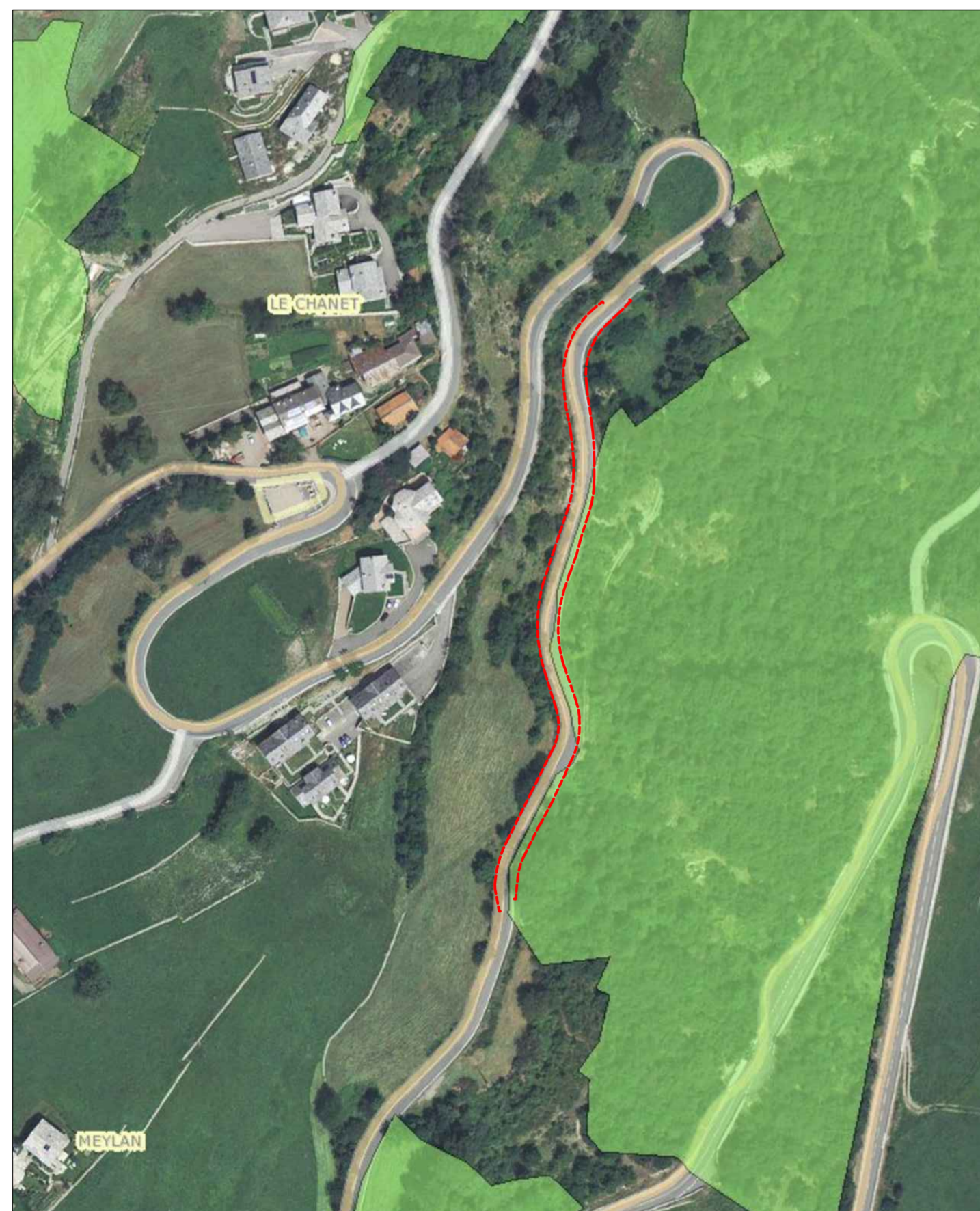
Estratto CTR

SCALA 1:2000



Estratto di mappa

SCALA 1:1000



Ambiti inedificabili - Boschi

SCALA 1:2000

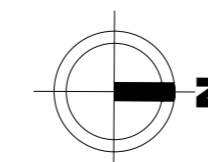
- Ambiti Inedificabili**  
**Art.33 - Boschi**  
 Bosco  
 Bosco distrutto da incendio



Ambiti inedificabili - Frane

SCALA 1:2000

- Ambiti Inedificabili**  
**Art.35 comma 1 - Frane**  
 F1 - Area ad alta pericolosità  
 F2 - Area a media pericolosità  
 F3 - Area a bassa pericolosità  
 F3-S - Area a bassa pericolosità speciale  
 FC-1 - Fascia di cautela con disciplina d'uso F1  
 FC-2 - Fascia di cautela con disciplina d'uso F2  
 FC-S - Fascia di cautela speciale



REGIONE AUTONOMA VALLE D'AOSTA

COMUNE DI DOUES



LAVORI DI AMMODERNAMENTO DELLA S.R. n. 29 DI DOUES  
 TRA LE PROGRESSIVE KM 3+300 E KM 3+450

PROGETTO DEFINITIVO - ESECUTIVO

RILIEVO

Inquadramento cartografico

COMMITTENTE: REGIONE AUTONOMA VALLE D'AOSTA - ASSESSORATO OPERE PUBBLICHE



DATA:	0	15 GIUGNO 2023	<b>PD-PE</b> <b>R01</b>
REVISIONI N°.	1		
	2		
	3		
	4		
CP_P_002_02_06	Scala 1:1000/2000		
Redatto: M. Spingola	Visto: D. Calza	Approvato: H. Calza	